

# · vibio.land ·

Nueva vida, Km. Cero



Empresa  
**B**  
Certificada

**DISTRITO  
NATURAL**  
COVIVIENDA ECOLÓGICA



*Casa Berta* 60 m<sup>2</sup>

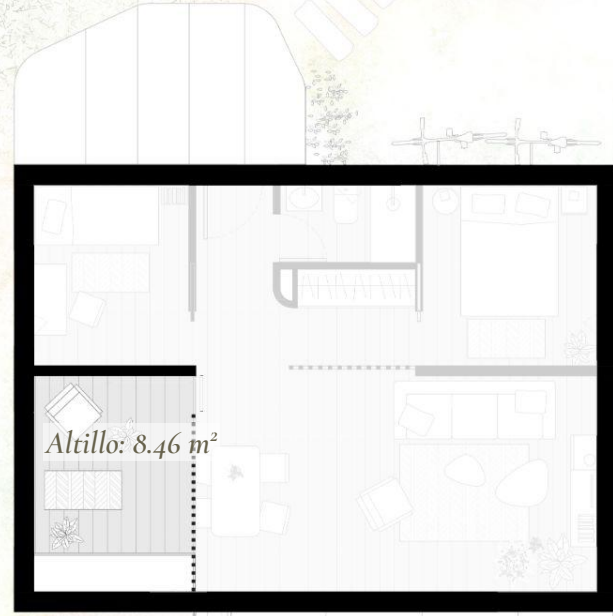


Berta Cáceres (Activista)  
*“Lo que nos inspira no son los premios sino los principios”*

planta baja



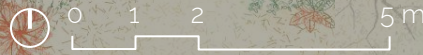
planta altillo (opcional) ☀



NOTA: DOCUMENTACIÓN ORIENTATIVA SIN CARÁCTER CONTRACTUAL Y MERAMENTE ILUSTRATIVA SUJETA A MODIFICACIONES NECESARIAS POR EXIGENCIAS DE ORDEN TÉCNICO, JURÍDICO O COMERCIAL DE LA DIRECCIÓN FACULTATIVA O LA AUTORIDAD COMPETENTE. LA JARDINERÍA, EL AMUEBLAMIENTO ES FICTICIO TENIENDO VALIDEZ ÚNICAMENTE A EFECTOS DECORATIVOS. LAS SUPERFICIES SON APROXIMADAS Y PODRÍAN SUFRIR VARIACIONES POR NECESIDADES TÉCNICAS DURANTE EL PROYECTO. LA DISTRIBUCIÓN DEL MOBILIARIO DE COCINA ES ORIENTATIVO.

Casa Berta

60 m<sup>2</sup>



☀ Opción con coste

TOTAL útil: 53,14 (+8,46 altillo) m<sup>2</sup>

TOTAL cons: 64,17 m<sup>2</sup>





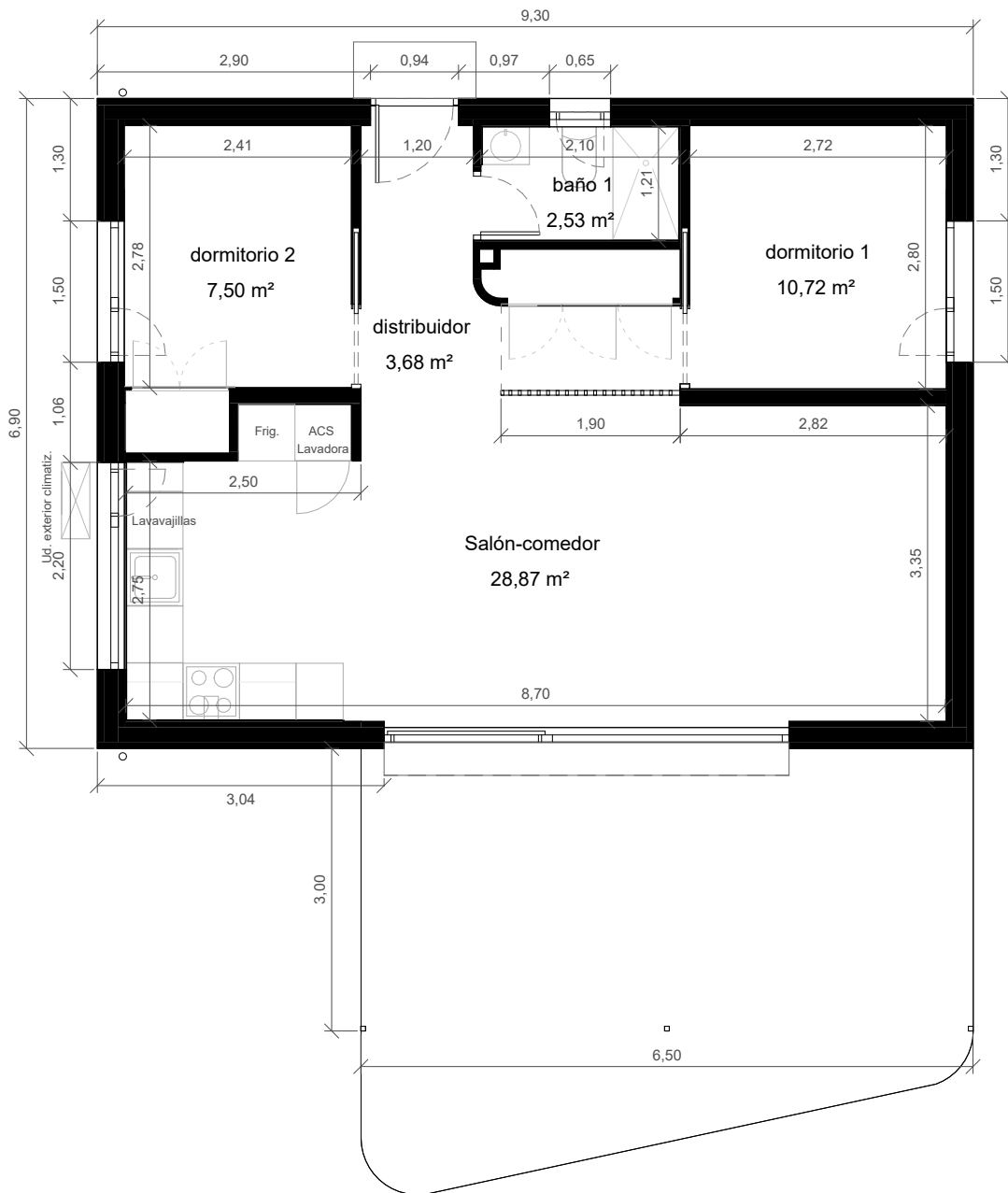
*Casa Berta* 60 m<sup>2</sup>



¿Te imaginas viviendo en plena naturaleza?

Diseñamos y promovemos *viviendas ecológicas* que mejoran la salud y la convivencia para crear un *impacto positivo* en el entorno.

  
**DISTRITO  
NATURAL**  
COVIVIENDA ECOLÓGICA



# Casa Berta

Pl. baja: 2 dormitorios

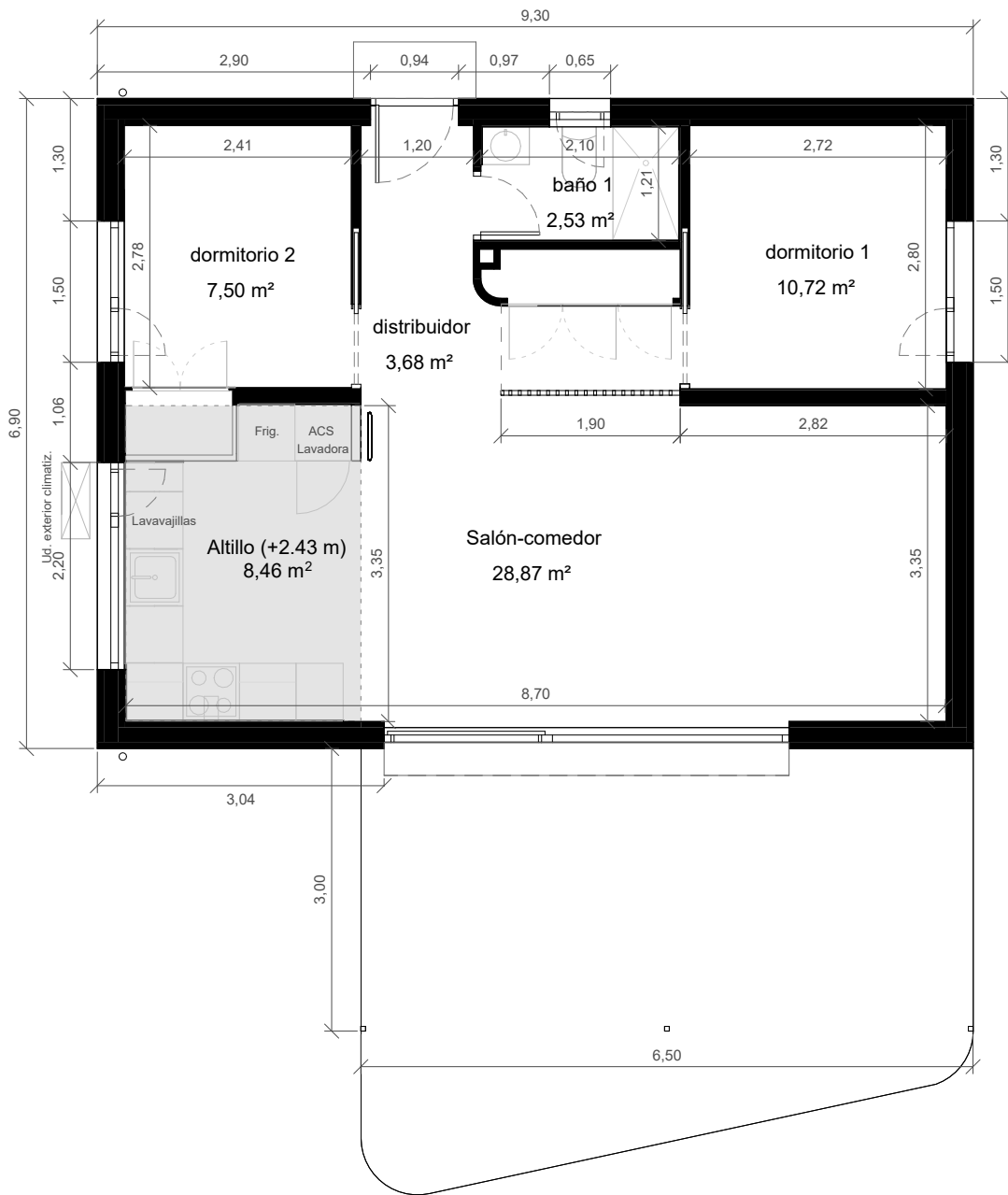
60 m<sup>2</sup>



Sup. útil PB: 53.14 m<sup>2</sup>

TOTAL útil: 53.14 m<sup>2</sup>

TOTAL cons: 64.17 m<sup>2</sup>



# Casa Berta

Pl. altillo (+2.43 m)

60 m<sup>2</sup>

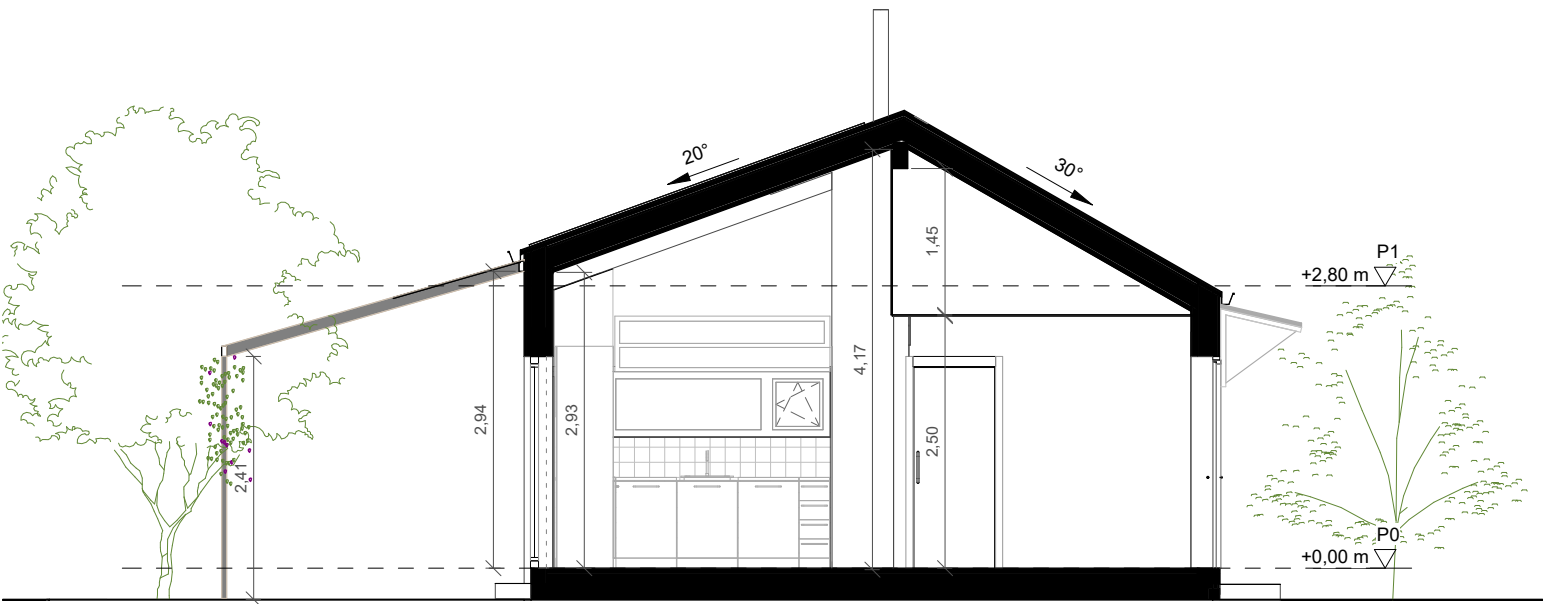
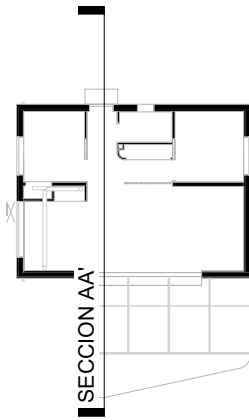


Sup. útil altillo: 8.46 m<sup>2</sup>

TOTAL útil: 61.60 m<sup>2</sup>

TOTAL cons: 72.51 m<sup>2</sup>





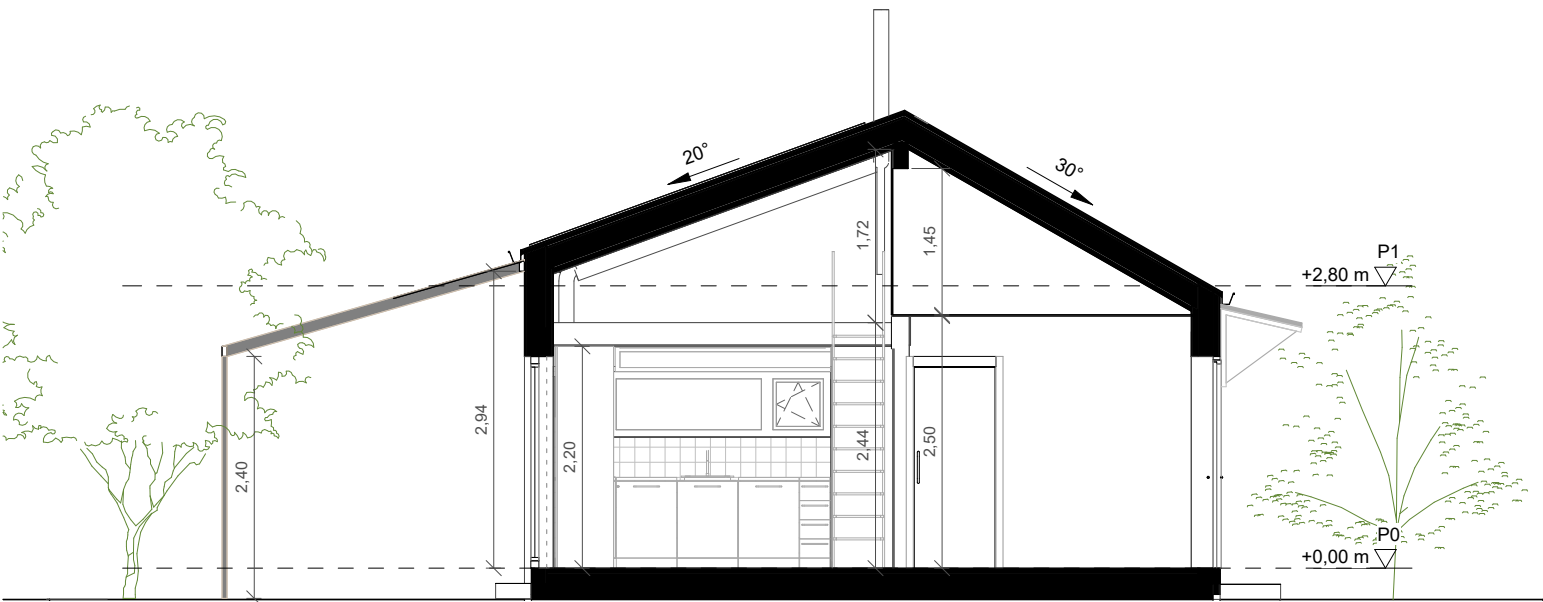
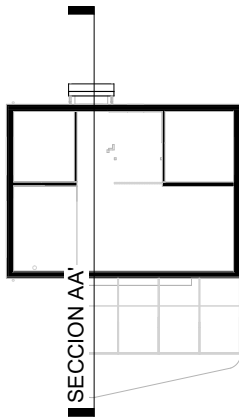
# Casa Berta

Pl. baja: 2 dormitorios  
Sección

60 m<sup>2</sup>







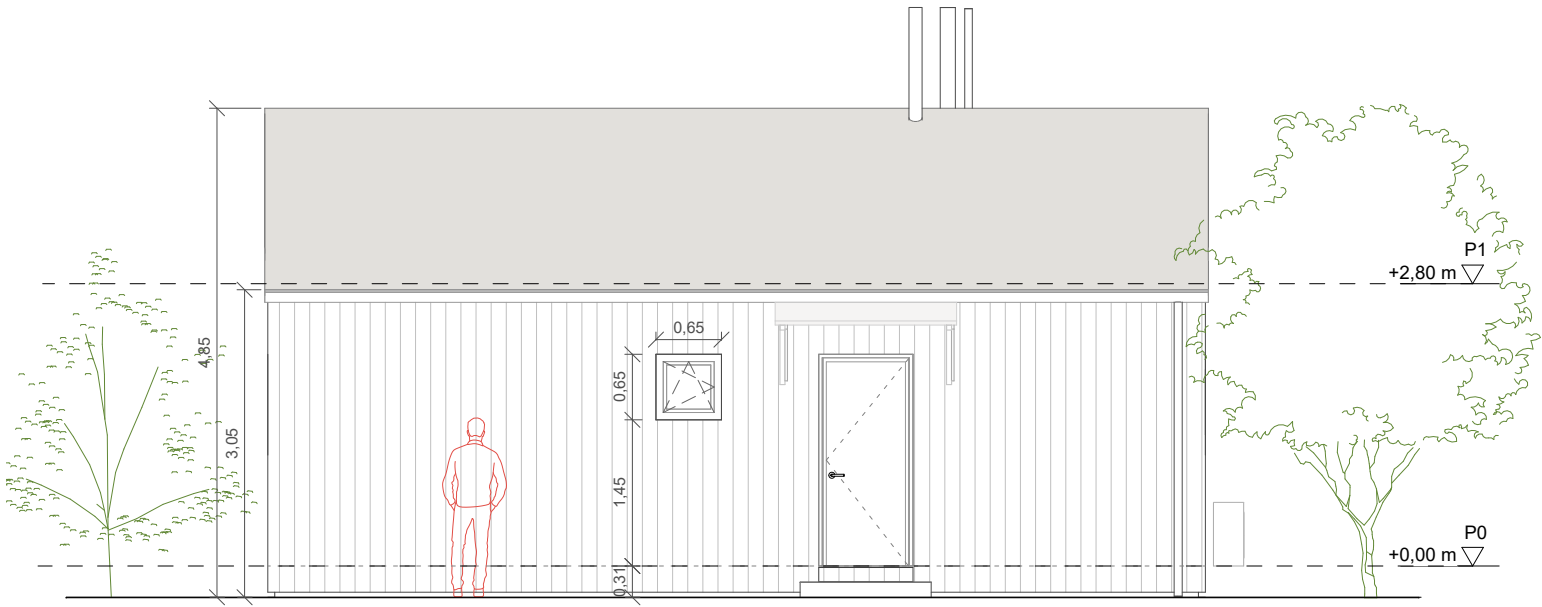
# Casa Berta

2 dormitorios + altillo  
Sección

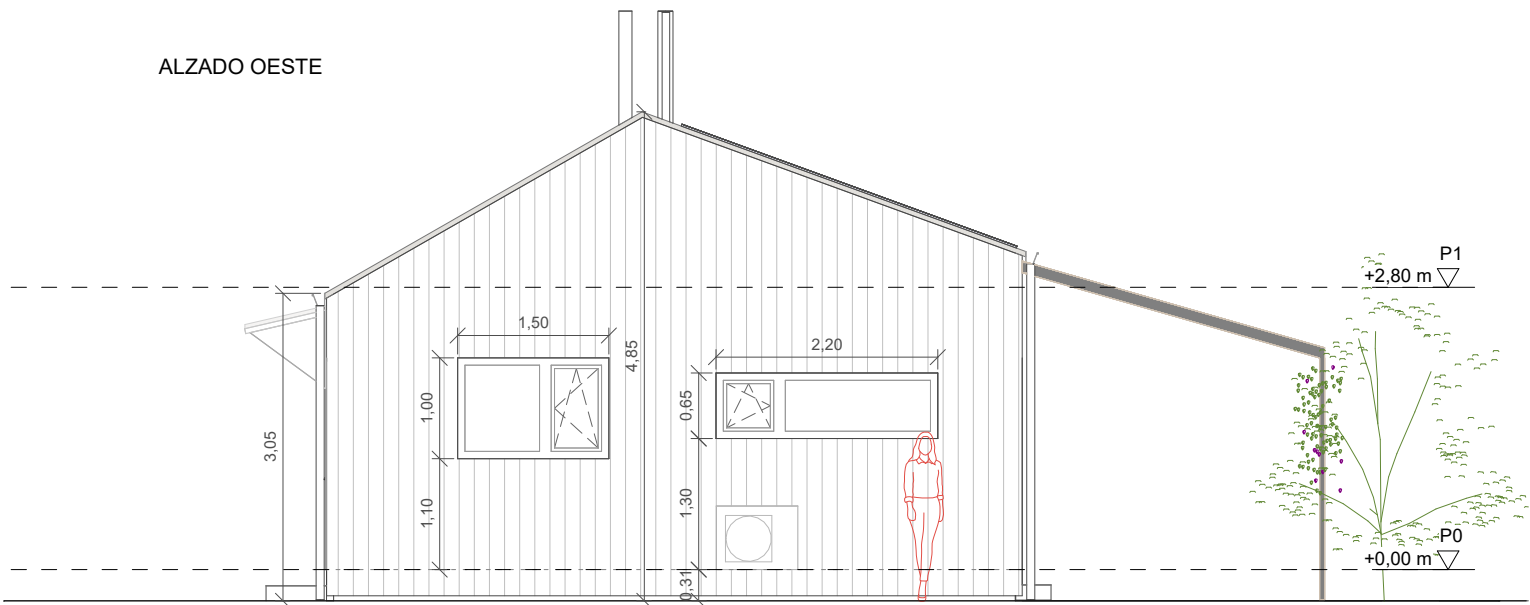
60 m<sup>2</sup>



ALZADO NORTE



ALZADO OESTE



Casa Berta

2 dormitorios/altillo  
Alzados

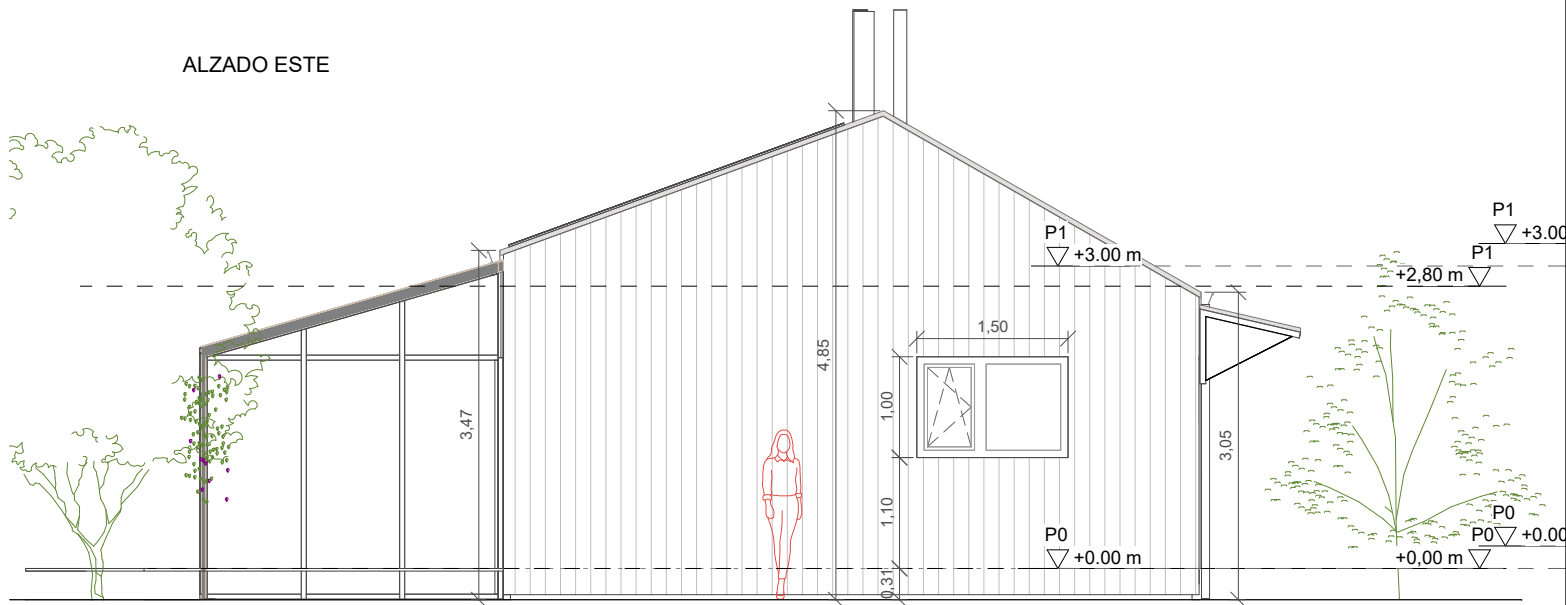
60 m<sup>2</sup>



ALZADO SUR



ALZADO ESTE



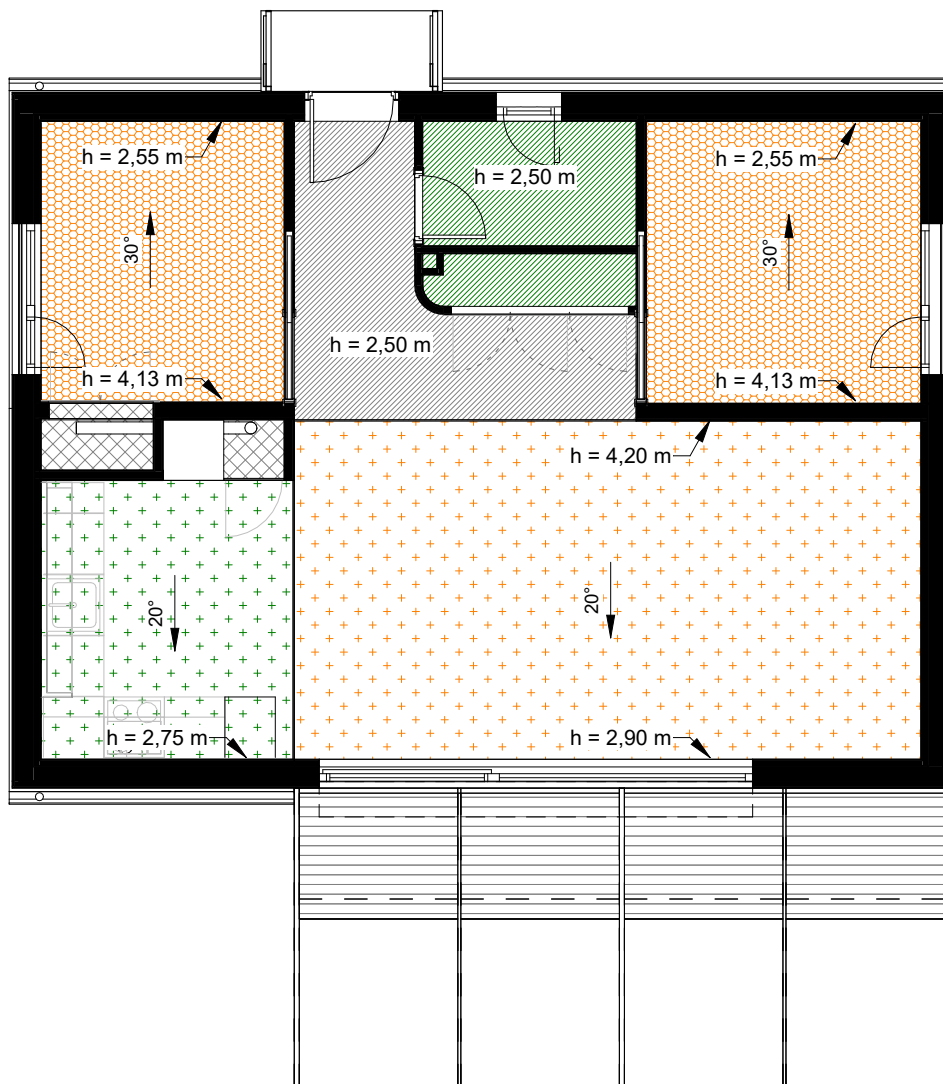
*Casa Berta*

2 dormitorios/alcornoque  
Alzados


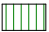
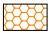




60 m<sup>2</sup>







**LEYENDA DE FALSOS TECHOS**

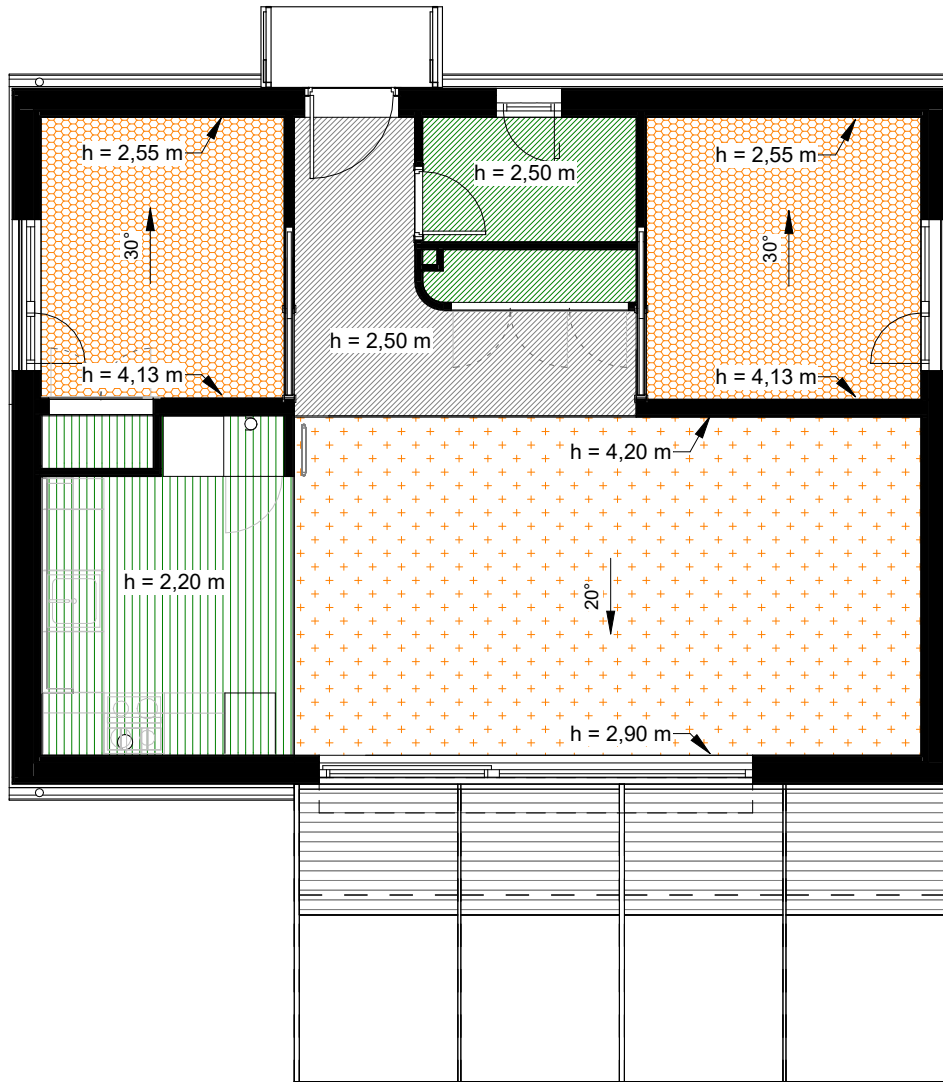
TECHO PYL - A	TECHO PYL - H1	TECHO MADERA DE PINO
P0 (+0.00)	P0 (+0.00)	P1 (+2.80)
 h = 2,50 m	 h = 2,20 m	 Techo inclinado 30°
	 h = 2,50 m	 Techo inclinado 20°
	 Techo inclinado 20°	

*Casa Berta*



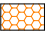




Pl. baja: 2 dormitorios  
Falsos techos

60 m<sup>2</sup>





**LEYENDA DE FALSOS TECHOS**

TECHO PYL - A	TECHO PYL - H1	TECHO MADERA DE PINO
P0 (+0.00)	P0 (+0.00)	P1 (+2.80)
 h = 2,50 m	 h = 2,20 m	 Techo inclinado 30°
	 h = 2,50 m	 Techo inclinado 20°
	 Techo inclinado 20°	

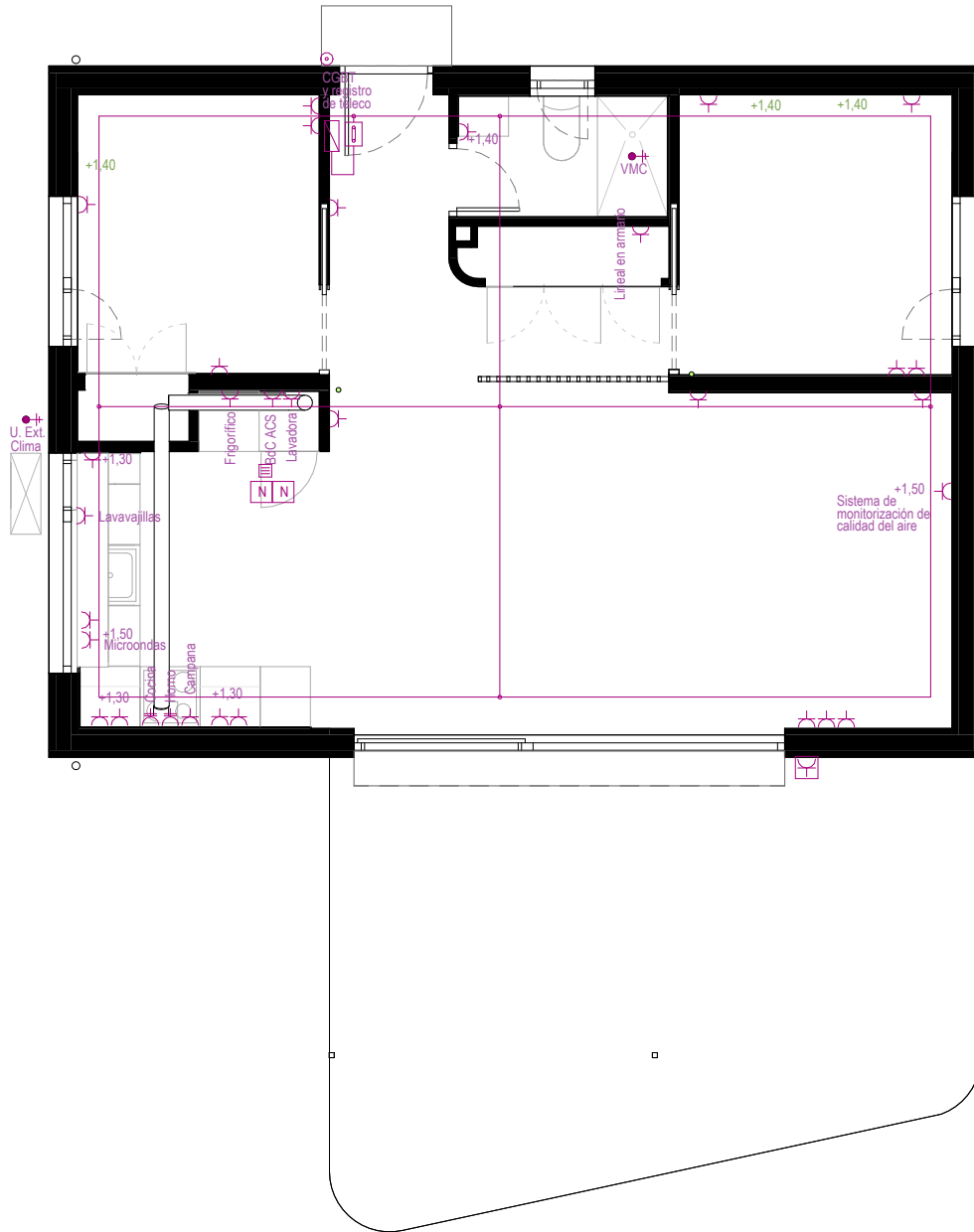
*Casa Berta*

Pl. altillo (+2.43 m)

Falsos techos

60 m<sup>2</sup>





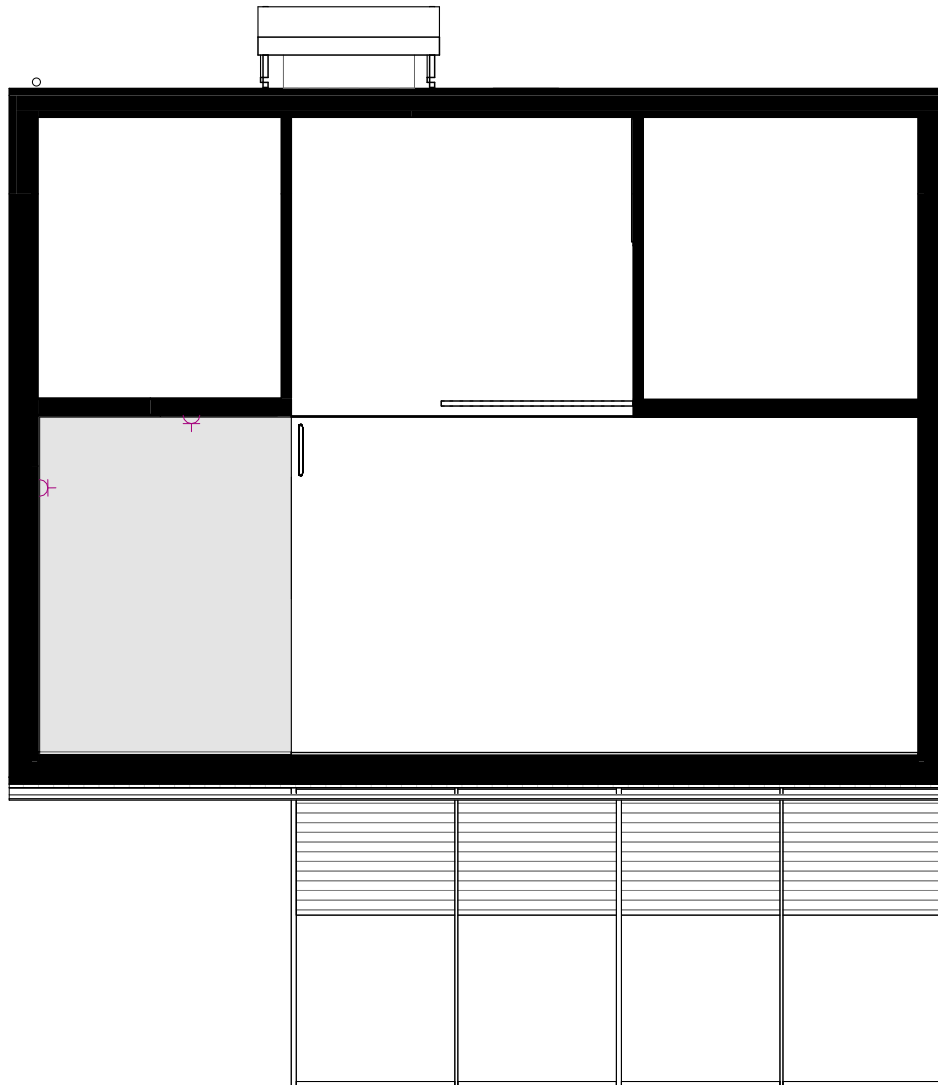
# Casa Berta

Pl. baja: 2 dormitorios  
Electricidad

60 m<sup>2</sup>







# Casa Berta

Pl. altillo (+2.43 m)  
Electricidad

60 m<sup>2</sup>

